

東京メトロ銀座線
溜池山王駅 徒歩

2分

POINT

- 地下鉄駅徒歩2分の好立地
- 黒川紀章氏監修設計
- 風格あるヴィンテージマンション
- 港区内希少な180㎡超え物件
- 赤坂二・六丁目地区開発計画区域内

都内屈指の一等地
×
ヴィンテージマンション

チュリス赤坂 7階部分

販売価格

51,000 (税込み) 万円

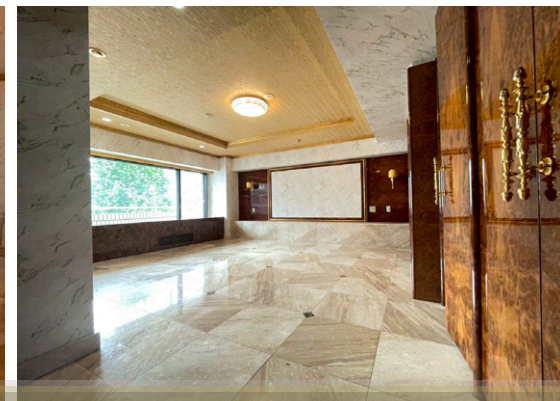
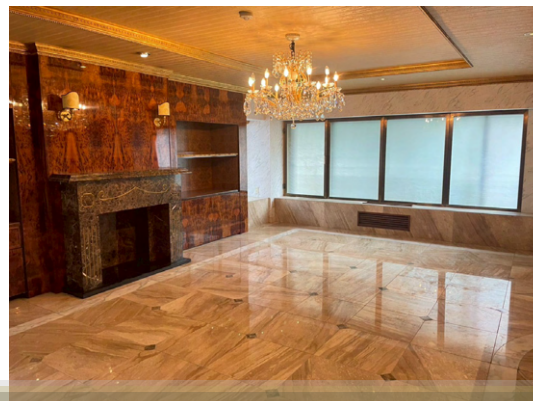
専有面積

182.42㎡

専有面積

3LDK

【物件概要】●所在地 / 東京都港区赤坂 2-17-12 ●交通 / 東京メトロ銀座線「溜池山王駅」徒歩2分
東京メトロ千代田線「赤坂駅」徒歩6分 ●土地 / 所有権 ●専有面積 / 壁芯 182.42㎡ (55.18坪) ●バルコニー / 45.65㎡ (13.80坪) 南・東向き ●構造 / 鉄骨鉄筋コンクリート造地上15階建・7階部分 ●間取り / 3LDK ●築年月 / 1983年11月 ●総戸数 73戸 ●管理会社 / 明和地所コミュニティ株式会社 ●施工会社 / 住友建設株式会社 ●分譲会社 / 住友不動産株式会社 ●管理形態 / 全部委託(日勤) ●管理費 / 月額 68,960円 ●修繕積立金 / 月額 30,720円 ●駐車場空有月額 50,000円 ●エレベーター / あり
●その他費用 / 保守基本料月 5,470円・保守積立金月 6,570円・水道料月 250円 ●現況 / 空室
●引渡時期 / 相談



赤坂のヴィンテージマンション

- 都心で希少な180㎡超
- リフォームプランあり
- 使いやすく間取り変更も可
- 専用サウナ付き住戸



株式会社サンライフコーポレーション
東京都中央区新川 2-26-3 住友不動産茅場町ビル 2号館 8階
宅地建物取引業許可 国土交通大臣(2)第9334号

TEL:03-6262-5400
FAX:03-6262-5401

担当

キクタ携帯 :080-6457-0173

取引形態
手数料

売主

3% (税込)